

Übersicht Modell Viola III

Information zum Montageablauf - Bitte nach dieser Reihenfolge arbeiten!

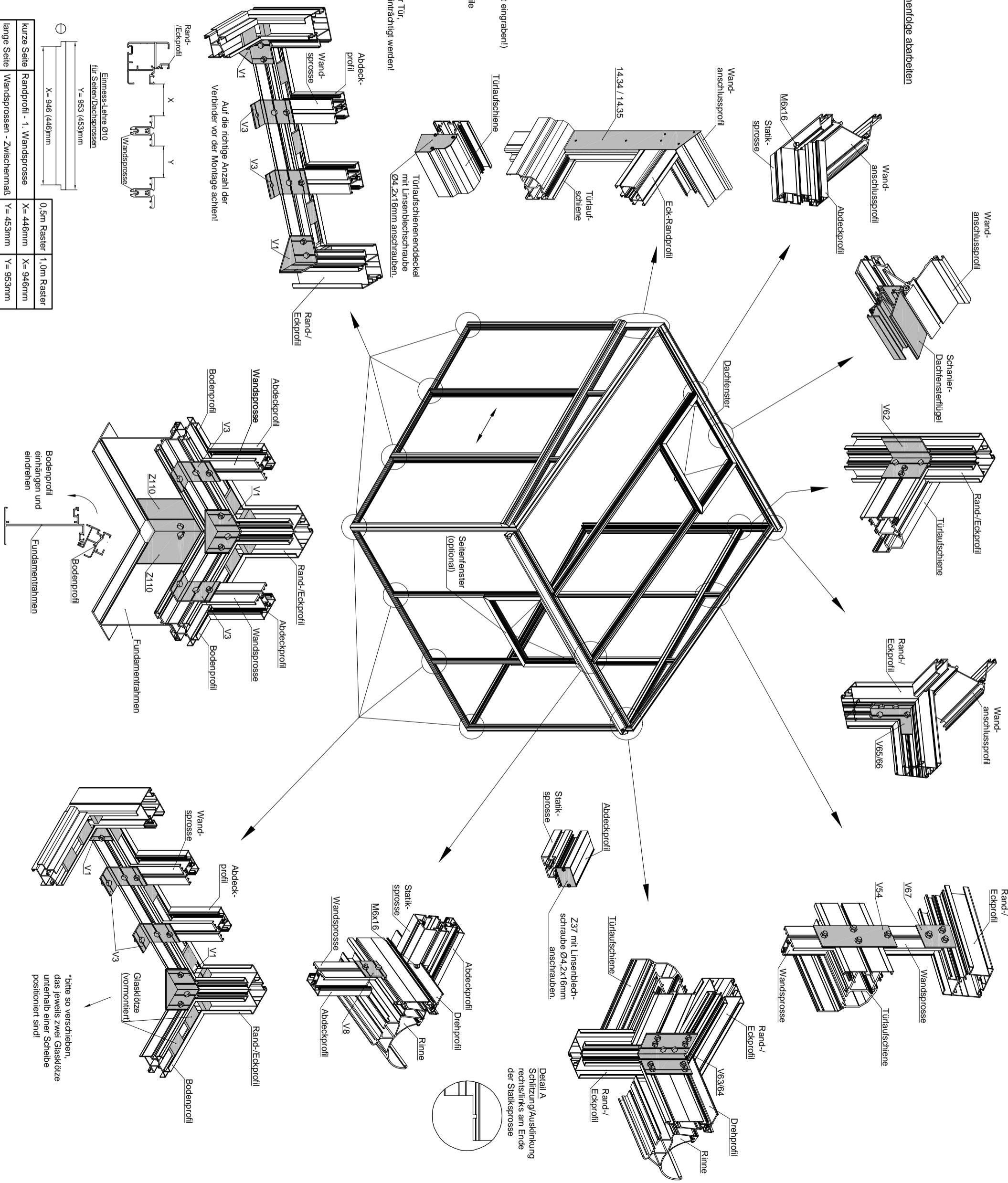
1. Tür - Giebel
2. Giebell/ks/re
3. Montage Rinnenprofil
4. Montage Bodenprofile
5. Montage Seitensprossen
6. Montage Wandanschluss
7. Montage Statksprossen
8. Ausrichten des Anlehnhauses waagrecht / lotrecht / rechtwinklig (durch Vermessen der Diagonale)
9. Verglasung - "Einsetzen der Verglasung"
10. Dichtung + Eindedkleiste
11. Fenster/Türen
12. Restarbeiten z.B. Wasserabläufe, usw.

Häufige Fehlersituationen, bitte beachten Sie:

- Ein ggf. verwendeter Fundamentrahmen wird erst mit dem Bodenprofil des Anlehnhauses verbunden (nicht zuerst eingraben!)
- Die Anlehnstrahben der Verbindungsbleche/-winkel bei der Einmontage noch nicht fest anziehen, da die Sprossenprofile sonst nicht mehr ausgerichtet werden können.
- Achten Sie auf die richtige Anzahl der Verbindungsbleche beim Einschieben in das Bodenprofil/Rinnenprofil.
- Das Anlehnhaus ist vor dem Verglasen, und dem Montieren der Tür, korrekt auszurichten. Ansonsten kann die Funktion der Tür beeinträchtigt werden!

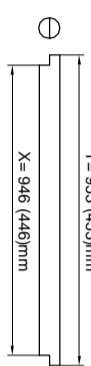
Übersicht der Verbinder-/Anbindungsbleche

V1	V3	
V8	V54	
V63/64	V65/66	
V67	Z37	
Z110	14.34 / 14.35	



Auf die richtige Anzahl der Verbinder vor der Montage achten!

Einmess-Lehre Ø10 für Seiten/Dachsprossen
Y = 953 (453)mm



kurze Seite	Randprofil - 1. Wandspresse	X = 446mm	X = 946mm
lange Seite	Wandspresse - Zwischenmaß	Y = 453mm	Y = 953mm

Detail A
Schlitzzung/Ausklüpfung rechts/links am Ende der Statikspresse

*bitte so verschieben, das jeweils zwei Glasklötze unterhalb einer Scheibe positioniert sind!