

Gartentrends

2024
VON HOKLARTHERM



IDEEN ZUR
Gartengestaltung



BESUCHEN SIE UNSEREN
**MUSTERGARTEN MIT
RUND 60 MODELLEN IN APEN**
mit dem Gewächshaus-Café „Die Orangerie“

Von montags bis samstags geöffnet!
Sonntag – Schautag

*Jetzt zu uns
navigieren!*



KONTAKT

Hoklartherm GmbH
An der Süderbäke 2
26689 Apen

Tel.: (04489) 9281-0
Mail: info@hoklartherm.de
www.hoklartherm.de

IMPRESSUM

Herausgeber:
Hoklartherm GmbH

Konzept und Layout:
Harries Plantdesign GmbH & Co. KG

Produktion | Druck:
Kunst- und Werbedruck,
Bad Oeynhausen



Liebe Gartenfreund*innen!

„In einem Terminkalender ist nichts so wichtig, wie eine Stunde Muße im Garten einzuplanen.“, sagte schon Johannes Rau, ehemaliger deutscher Bundespräsident der Bundesrepublik Deutschland. Dass da etwas dran sein muss, zeigt sich in der aktuellen Zeit mehr denn je. Der eigene Garten ist nicht nur ein Ort für hübsche Blumen und leckeres Gemüse – er ist so viel mehr: Eine Wohlfühlzone vor der eigenen Haustür für eine willkommene Auszeit vom oft so stressigen Alltag.

Das wissen auch wir von Hoklartherm. Mit mehr als 40 Jahren Erfahrung im Gewächshaus- und Wintergartenbau stehen wir Ihnen zur Seite, wenn es darum geht, das Beste aus diesem besonderen Ort herauszuholen. Egal, ob Sie sich ein Gewächshaus für den Anbau von eigenem Gemüse wünschen, einen Wintergarten oder eine Terrassenüberdachung für die optimale Nutzung auch bei schlechtem Wetter. Möchten aber einen besonderen Hingucker in Form

eines Pavillons schaffen – wir unterstützen Sie dabei, Ihren Garten zu gestalten und Ihre Gartenträume wahr werden zu lassen. Wir stellen Ihnen unser umfangreiches Know-How zur Verfügung und beraten Sie ganz individuell und garantieren Ihnen die komplette Entwicklung und Fertigung sämtlicher Produkte an unserem Firmenstandort im niedersächsischen Apen.

In diesem Magazin finden Sie Infos und praktische Tipps rund um unsere Produkte. Zur weiteren Inspiration haben wir außerdem schöne Gartentrends und Gestaltungsideen für Sie zusammengestellt. Wir laden Sie dazu ein, sich von uns und unseren innovativen Konstruktionen inspirieren zu lassen, und wünschen Ihnen viel Freude beim Lesen.

*Gerrit Wermter &
Mirko Metjengerdes*

Geschäftsführer



HOKLAR THERM GmbH

*Vom Gewächshaus
bis zum Pavillon*

**Gartenideen aus Glas und Metall
direkt vom Hersteller**

Wir freuen uns auf Sie!

INHALT

Gartentrends

Titelstory

Garden Living: Entstehung eines Wohntraums im Garten

Ein Wohngewächshaus im Modulbau, das sich als freistehender Wintergarten oder behagliches Gartenzimmer nutzen lässt ...

08



Kurz informiert

Schnelle Infos zu unseren Produkten

06

Montagestrecke

Glasgewächshaus-Montage: das Bio-Top t-line

Aufbau Schritt für Schritt

12



Über Hoklartherm

Geschichte, Innovation & hochwertige Merkmale der Produkte

Unsere Arbeitsweise und Ihre Vorteile bei Hoklartherm

14

Zubehör

DIY-Ideen zur Inspiration

Gewächshaus mal anders!

16



Ratgeber Technik

Gewächshaus desinfizieren – So geht's

Tipps für die jährliche Grundreinigung

17

Produktinfo

Runder Allrounder:

Drehbarer Glaspavillon Rondo

Die moderne Alternative zum klassischen Zelt pavillon

18



Ratgeber Gemüse

Gurken, Tomaten und Exoten im Gewächshaus

22



Produktinfo

Beschattungslösungen für Terrassenüberdachungen & Gewächshäuser

24



Produktinfo

Terra, Rudi, Gerno: Gärtnern auf kleinstem Raum

25

Produktinfo

Terrassenkonzept für Ihr Zuhause

26

Über Hoklartherm

News aus Apen: Spannende Neuigkeiten aus unserem Ausstellungsgarten

28

Ratgeber Technik

Wurmbox Bausatz

Schritt für Schritt zur eigenen Wurmbox

29

Produktinfo

Thermisch getrenntes Gewächshaus und unser Arcus Original

30

Produktinfo

Windschutz für die Terrasse: Praktische Ideen für die Terrassengestaltung

32

Von unseren Kund*innen

Die schönsten Referenzen und Rückmeldungen von unseren Kund*innen

34



30



32



Zeitvertreib im Grünen



HINTER DEN KULISSEN

Sie möchten einmal hinter die Kulissen eines Handwerksunternehmens schauen? Auf unserem 20.000 m² großen Ausstellungsgelände gibt es viel zu sehen, vom Wintergarten über Gewächshäuser und Überdachungen bis hin zu unseren großen Produktionsstätten. Wir bieten kostenlose Führungen durch unsere Fertigungshallen und den Mustergarten mit mehr als 60 Ausstellungsmodellen und zeigen Ihnen, wie Gewächshäuser, Garten-Pavillons oder Überdachungen entstehen. Die Betriebsführungen können für Erwachsene und Kinder gebucht werden. Alle Altersgruppen können teilnehmen – Schulklassen, Landfrauenvereine, Kegelervereine (ab ca. 10 Personen) usw. sind herzlich willkommen. Auf Wunsch ist eine Kombination aus Betriebsführung und Kaffee und Kuchen in unserem Café „Die Orangerie“ möglich.



PFLANZENVERKAUF ZUM SAISONSTART

Ab dem 11. April findet wieder unser alljährlicher Pflanzenverkauf in unserem Ausstellungsgarten statt. Wir bieten Tomaten, Gurken, Paprika, Salate & vieles mehr für einen optimalen Start in Ihr Gartenjahr. Bitte bestellen Sie vor – gerne telefonisch oder per Mail ab 1. März.

Alle Termine finden Sie unter www.hoklartherm.de/termine



WOHNGEWÄCHSHAUS MIT STRAHLKRAFT

Mitte August zeigte sich der Park der Gärten in Bad Zwischenahn in den buntesten Lichtern. Auch unser Wohngewächshaus Livingten erstrahlte im farbigen Lichtzauber. Einfach klasse, oder?



Hier reinschauen

Aktuelles, viele Tipps und Ratschläge finden Sie auch auf unserem Instagram-Account.

 [hoklartherm_gmbh](https://www.instagram.com/hoklartherm_gmbh)

Folgen Sie uns!



AUSSAAT-KALENDER FÜR 2024

Der Startschuss für den Gemüseanbau kann schon fallen, wenn der übrige Garten erst noch aus dem Winterschlaf aufwachen muss. Für alle, die sich von der Gewächshaus-Ernte mehr wünschen als Gemüse-Klassiker, haben wir viele tolle Anbauideen vorbereitet und einen ganz besonderen Aussaatkalender erstellt: Von Auberginen bis zu Zwiebeln, von Erdnüssen bis zu Chilis, von Granatäpfeln bis zu Wassermelonen.

Hier finden Sie alle wichtigen Informationen zu Aussaat, Pflanztiefe und Zeit bis zur Ernte.



PDF zum kostenlosen Download



Tipps

KAFFEE & KUCHEN IN DER ORANGERIE

In unserem Ausstellungsgarten in Apen können Sie nicht nur das gesamte Produktsortiment von Hoklartherm betrachten und testen, sondern auch gemütlich in unserer großen Orangerie sitzen und hausgemachten Kuchen genießen. Ob auf dem Weg zur Nordsee oder als eigenes Ausflugsziel: Hier kommen Garten-Liebhaber auf ihre Kosten.

Wir verwöhnen unsere Gäste mit Kaffeespezialitäten und selbst gebackenen Kuchen und Torten.

Öffnungszeiten:
Täglich von 11 – 17 Uhr



DAS NÖRDLICHSTE BERLIN

Unser Händler in Irland, Peppermintfarm Glasshouse, hat im Juli 2023 eine Solarveranda Berlin auf den Shetland-Inseln aufgebaut. Ist das damit vielleicht das nördlichste Berlin überhaupt? Auf jeden Fall ein aufregendes Projekt mit einem super Ergebnis!



HIGHLIGHT: KAMIN IM WINTERGARTEN

Ein Wintergarten mit Kamin – wer hat davon nicht schon einmal geträumt? Der Blick in die flackernden Flammen bringt Entspannung und Gemütlichkeit in Ihrer Wohlfühl-Oase. Ob Sie nun Ihren Wintergarten nachträglich mit einem Kamin ausstatten möchten oder einen Wintergarten neu bauen und einen offenen Kamin gleich mit einplanen: Wir beraten Sie gerne zur richtigen Lösung für Ihr Projekt.

Nützlich:

UNSER GARTEN-NEWSLETTER

Unser Garten-Newsletter bietet Ihnen jeden Monat nützliche Informationen zum Gemüse-Anbau im Garten und Ideen für Ihr grünes Wohnzimmer.

Zudem gibt es aktuelle Termine für unsere Garten-Community.

Jetzt ganz einfach auf unserer Website anmelden!

www.hoklartherm.de

VON DER PLANUNG BIS ZUM EINZUG

GARDEN LIVING: ENTSTEHUNG EINES WOHNTRAUMS IM GARTEN

Bilder sagen mehr als tausend Worte? Nicht immer! Manchmal braucht es auch die reale Begegnung, die Erfahrung mit allen Sinnen. Genau das ist der Fall, wenn es um Gewächshäuser geht: Nur vor Ort bekommt man einen genauen Eindruck von der tatsächlichen Größe, vom Aussehen und Raumgefühl – all das ist entscheidend für die Umsetzung des individuellen Gartentraums. Deshalb lassen sich in unserem Mustergarten an unserem Hauptsitz in Apen über 60 Modelle live erleben und auch im Park der Gärten in Bad Zwischenahn können Interessierte seit 2021 zwei unserer Gewächshäuser besichtigen und testen. Als Experte mit langjähriger Erfahrung ist es unser Bestreben, Kund*innen in jeder einzelnen Projektphase kompetent zur Seite zu stehen – von der Planung bis zum Einzug. In persönlichen Gesprächen unterstützen wir Sie dabei, das Modell zu finden, das genau zu Ihnen passt. Auf Wunsch entwickeln wir ein umfassendes Gartenkonzept, planen das Objekt und bauen es vor Ort für Sie auf, sodass Sie sofort mit der Einrichtung starten können. Über Trends sind wir bestens informiert – das aktuelle Stichwort lautet „Gewächshaus-Loungegarten“. Dafür haben wir gemeinsam mit den Mitarbeiter*innen des Parks der Gärten in Bad Zwischenahn ein umfassendes Gartenkonzept entwickelt und dort

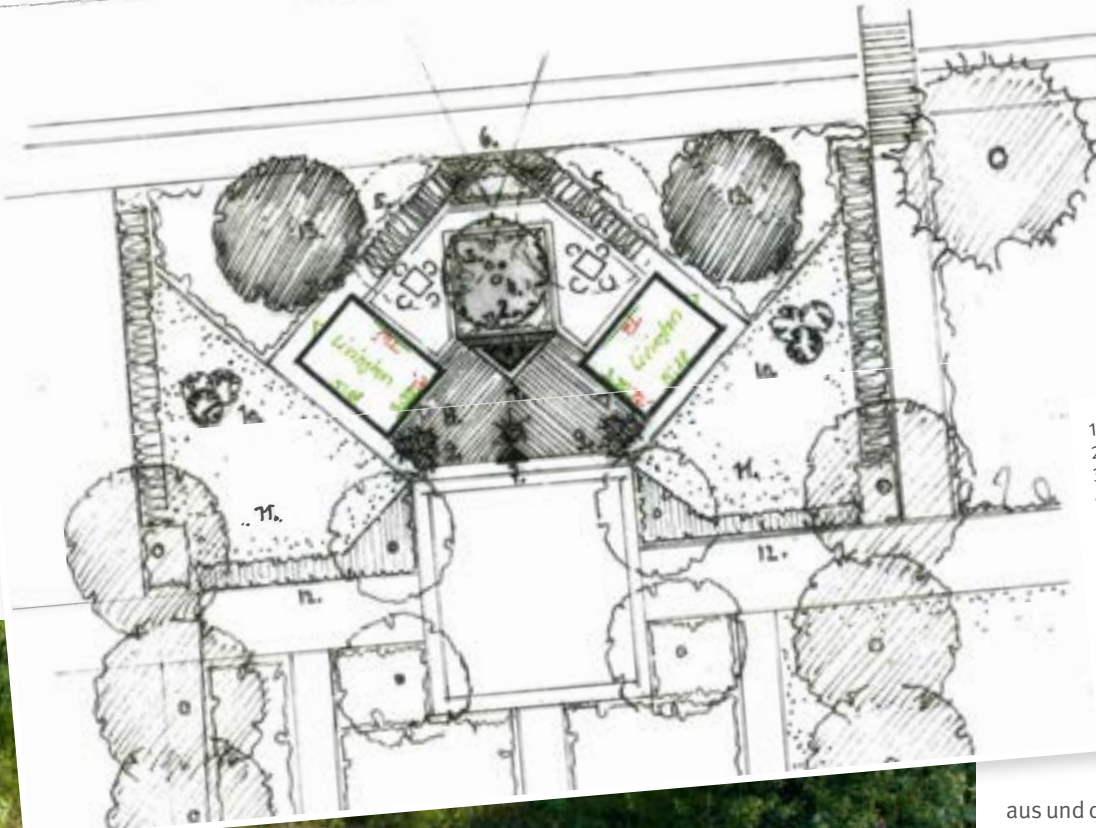


zwei unserer Wohngewächshäuser Livingten aufgebaut: Ein Raumkonzept als Inspirationsquelle für den eigenen Traumgarten. Die beiden Häuser aus thermisch getrennten, formschönen Aluminium-Profilen sind spiegelbildlich aufgestellt. Das betont die Symmetrie des eher formalen Gartens und bildet eine Sichtachse mit Blick in die Ferne. Verbunden mit einer Klinkerfläche, ergänzt durch Pflanzgefäße und umgeben von Rasenflächen strahlen die Häuser Ruhe und Eleganz



Bildrecht: Eukalyptus Blaue Liebe®



- 
1. Wasserspiel
 2. Mauer-H. ca. 60 cm
 3. Staudenpflanzung
 4. Solitärgehölz
 5. Hecken-H. ca. 180 cm
 6. Hecken-H. ca. 80 cm
 7. INFO
 8. Klinkerpflaster
 9. Pflanzgefäße
 10. Solitärgehölze
 11. Rasen
 12. Niedrige Hecken
 13. Vorh. Rhododendron

aus und der gesamte Garten lädt zum Verweilen ein. Unterschiedlich hohe Hainbuchenhecken, wenige ausgewählte Solitärgehölze und Ammerland-typische üppige Alpenrosen strukturieren die zeitlose Wohlfühloase. Livington kann jedoch nicht nur als Gewächshaus genutzt werden, es bietet auch viel Platz als zusätzliche Wohnfläche im Garten und passt damit ideal zum Großtrend „Garden Living“. Das isolierte Wohngewächshaus kann Ihren Garten als Wohnzimmer, Essbereich oder Arbeitsplatz ergänzen – unabhängig von der Jahreszeit und geschützt vor Wind, Regen und Kälte. Je nach Gartenstil lässt sich das Konzept „Wohnen im Garten“ auch mit diversen anderen Gewächshaus-Stilen umsetzen, beispielsweise mit unserem Gewächshaus York TH. Neben der Konstruktion spielt zudem die Einrichtung eine wichtige Rolle: So kann sich jeder und jede auf ganz persönliche Weise verwirklichen. Kein Wunder also, dass dieser Trend immer mehr Fahrt aufnimmt und uns die Ideen unserer Kund*innen immer wieder aufs Neue begeistern.

Bildrecht: Park der Gärten | Fotografie: Hartmut Ahlers

LEBEN, WO ANDERE PFLANZEN ZÜCHTEN: WARUM GARDEN LIVING UNS ANZIEHT

New



In unserer schnelllebigen Zeit ist der Alltag oft hektisch. Umso wichtiger ist es, einen Ausgleich zu schaffen, um sich den schönen Dingen im Leben widmen zu können. Und wo ginge das besser als in der Natur? Immer mehr Menschen suchen nach Möglichkeiten, dem stressigen Alltag im eigenen Garten zu entfliehen. Dieses „Garden Living“ oder auch „Outdoor Living“ ist das Garten-Trendthema schlechthin. Die Idee dabei: Den Wohnraum einfach nach draußen verlegen. Aus reinem Nutzraum wird so eine Erweiterung des Wohnraums ins Freie.

Garden Living hat gleich mehrere Vorteile, von ästhetischen und emotionalen Aspekten bis hin zu praktischem und gesundheitlichem Nutzen. Zum einen verbringen wir durch Garden Living mehr Zeit an der frischen Luft und verbessern so Gesundheit und Wohlbefinden. Außerdem kann Zeit in der Natur dazu beitragen, Stress schneller abzubauen und Konzentration und Leistungsfähigkeit zu verbessern. Das Leben in den Garten zu verlagern verspricht Entspannung und Erholung. Auch aus Platzgründen ist Garden Living ein enor-

mer Gewinn: Der Garten wird zu einem zusätzlichen Wohnzimmer, Essbereich oder Arbeitsplatz. Ganz nebenbei lässt sich damit auch die soziale Interaktion fördern: Ob Grillabende, Gartenpartys oder einfach nur gemeinsames Entspannen – der Garten wird mehr denn je zu einem attraktiven Treffpunkt für Familie und Freunde. Und das nicht nur bei gutem Wetter! Gewächshäuser, Wintergärten und Pavillons machen es möglich, den Garten das ganze Jahr über als zusätzlichen Wohnraum zu nutzen, bei Bedarf mithilfe von praktischem Zubehör wie Heizungen oder Beschattungselementen. Bei Regen kann man den Tropfen lauschen und sich sogar bei Frost die Sonne ins Gesicht scheinen lassen, ohne dabei zu frieren. Den Sternenhimmel bei klaren Nächten durch das Outdoor-Wohnzimmer zu betrachten ist eine ganz besondere Erfahrung.

Kurzum: Mit Garden Living wird der eigene Garten zu einer Wohlfühloase der besonderen Art. Kein Wunder also, dass der Trend immer mehr die Gärten der Welt erobert.



LIVINGTEN / LIVINGTEN-LOUNGE

WAS MACHT DIESE GEWÄCHSHAUS-SERIE BESONDERS

Schon sehr zeitig oder noch spät gemütlich mitten im Garten sitzen? Unter Palmen, umgeben von Zitrusbäumen oder duftenden Kräutern Freund*innen einladen oder im Homeoffice arbeiten? Das Wohngewächshaus Livingten lässt solche Träume wahr werden. Das innovative Stecksystem ermöglicht Hobbygärtner*innen die Eigenmontage des ungefähr 15 m² großen Gewächshauses. Die Aluminiumprofile haben spezielle Rillen (Führungsnuten), in welche die Bauteile passgenau eingeschoben werden können, ganz ohne Bohren, Schrauben oder Kleben. Außerdem sind alle Teile möglichst identisch konzipiert, sodass es beim Aufbau nicht zu keiner Verwechslung der Materialien kommen kann. Die Aluminiumprofile sind zweifarbig – innen silberfarben und außen dunkelgrau –, wodurch leicht erkennbar ist, was nach innen und was nach außen zeigen muss.

Die Zweifarbigkeit vereinfacht nicht nur die Montage, sie hat auch einen weiteren Grund: Die Elemente bestehen aus zwei Profilschalen, die in der Herstellung durch isolierende Kunststoffschalen verbunden

werden. Das sorgt für eine thermische Trennung und damit für eine hervorragende Isolierung innerhalb und außerhalb des Gewächshauses, zusätzlich verstärkt durch Gummiabdichtungen und das 22 mm starke ISO-Sicherheitsglas. Folglich lässt sich Livingten wie ein Wintergarten nutzen und bietet selbst im Winter angenehme Innentemperaturen. Mit Livingten bietet Hoklartherm ein Glashaus, das als echter Allrounder auch zur Selbstmontage keine Wünsche offen lässt.

Das Gewächshaus Livingten-Lounge bietet außerdem eine Raumerweiterung in Form eines gemütlichen Eingangserkers. Die Krönung bilden schließlich gelaserte Zierspitzen auf dem Dachfirst. Ein echter Hingucker mit äußerst praktischem Nebeneffekt: Er verhindert, dass sich dort Vögel niederlassen und das Glasdach beschmutzen. Die Spitzen verleihen dem Gewächshaus einen besonderen englischen Charme – eine Zierde für jeden Garten.



*Darum können Sie
Hoklartherm vertrauen:*

Ihr individuelles Anliegen in guten Händen

- Die Beratung erfolgt durch versierte Profis mit fundierter Fachkenntnis
- Wir garantieren die eigene Fertigung in Apen, Niedersachsen
- Alle Bauzeichnungen sind noch lange Zeit für Sie abrufbar
- Auch nachträgliche Erweiterungen sind jederzeit möglich
- Ersatzteile auch nach Jahren noch erhältlich
- Handwerk – Made in Germany



GLASGEWÄCHSHAUS-MONTAGE: DAS BIO-TOP T-LINE

Das neue Highlight des Gartens steht.

Das Gewächshaus Bio-Top von Hoklartherm ist ein hochwertiges Glasgewächshaus in praktischer Größe. Um die Optik des Gewächshauses als Garten-Mittelpunkt zusätzlich zu betonen, wird in diesem Fall die t-line-Version verwendet. Das engere Verglasungsraster verleiht im Zusammenspiel mit den filigranen Zierelementen, dem Gewächshaus eine ver-

spielte, englische Note. Durch einen gemauerten Sockel wird dieser Eindruck noch verstärkt. So wird das Bio-Top t-line zu einem echten Highlight im Garten. Das umfangreiche Zubehör bietet zusätzlich viele Möglichkeiten, das Gewächshaus nach eigenen Anforderungen zu gestalten. Was jetzt noch bleibt, sind zwei Fragen, die sich wohl jeder angehende Gewächs-

haus-Besitzer stellt:

Wie komplex ist die Montage eines Glasgewächshauses, und was muss ich dabei beachten?

Um davon ein gutes Bild zu vermitteln, haben wir den Aufbau eines solchen Hoklartherm-Gewächshauses durch seinen neuen Besitzer begleitet:



01

Gewächshausfläche ausmessen und die Ecken mit jeweils 3 Holzpfählen abstecken.



02

Mittig auf den Pfählen werden Schnüre bis zur gegenüberliegenden Ecke gespannt.



03

An den Schnüren entlang wird mit einem Spaten ein 25 cm breiter Graben ausgestochen.



04

Der Fundamentgraben wird bis zur Oberkante mit Beton gefüllt.



05

Der Sockel wird versetzt gemauert.



06

Ist das Fundament durchgetrocknet, kann der Aufbau beginnen.



07 Nach dem Entpacken werden die Randsprossen ausgelegt und verschraubt.



08 Der erste Giebel steht auf dem Fundament.



09 An der zweiten Giebelwand wird das Tür-Element für den späteren Gewächshaus-Eingang verschraubt.



10 Die Seitenteile werden ebenso wie die Giebelwände flach liegend montiert.



11 Guter Fortschritt: Das baukastenähnliche System funktioniert und schon bald ist nur noch ein Seitenteil zu montieren.



12 Jetzt kann der Giebel mit der restlichen Konstruktion verschraubt werden.



13 Danach werden die Dachsprossen am Giebel angebracht und verschraubt.



14 Nun wird die gesamte Konstruktion mithilfe eines Messgerätes final auf dem Sockel ausgerichtet.



15 Jetzt zur Verglasung: Die Ecken werden immer zuerst verglast – auch im Giebel.



16 Nach der Verglasung werden die Gummidichtungen eingesetzt.



17 Anschließend wird das Dachfenster samt automatisiertem Fensteröffner eingesetzt.



18 Montage der Tür: Diese kommt in zwei Teilen und ist größtenteils vormontiert.



19 Jetzt wird das Schloss eingesetzt und verschraubt. Türfeststeller und Magnetfeststeller folgen.



20 Eine Verkleidung des oberen Gewächshaus-Sockels verhindert stehendes Wasser auf dem Mauerwerk.



21 Das Gewächshaus wird mit den vorgesehenen Halterungen in das Fundament gebohrt und so verankert.

Fertig!

Bereits **1978** wurde im Garten der Familie Hollander das erste Gewächshaus, genannt „Thermo-Rundbogen-Gewächshaus“, errichtet. Das Modell fand im Bekanntenkreis so viel Interesse, dass ihm schnell weitere Gewächshäuser dieser Art folgten.



1982



Im August **1982** wurde die Firma HOKLAR THERM in Westerstede-Lindern durch Dipl.-Ing. Werner Hollander gegründet.



- 1984** Beginn der Aluminium-Gewächshaus-Fertigung
- 1987** Übernahme der VAW-Aluminium, Bonn, Modellserie Bio-Top, Vario, Viola
- 2000** Ausbau der Produktionsstätte in Apen, jetziger Firmenstandort mit Verkaufs- und Ausstellungsgelände
- 2001** Entwicklung der Solarveranda Berlin mit Patenturkunde für die KST (Kraftunterstützende Schiebetechnik). Ausgezeichnet mit dem Innovationspreis Niedersachsen 2000 und dem Bayerischen Staatspreis 2001



- 2003** Entwicklung der Rhönrad-Sitzbank und Eintragung ins Musterregister
- 2004** Entwicklung des Pavillons Rondo, ausgezeichnet mit dem Bayerischen Staatspreis 2010
- 2006** Entwicklung des modularen Wandsystems mit Pfosten und Glaselementen
- 2007** Ausbau der Gartenausstellung (Größe: Ca. 20.000 qm) und Bau des Cafés „Die Orangerie“

Ausgezeichnet!

- 2009** Entwicklung und Vermarktung der Flower-Line
- 2012** Eröffnung der Indoor-Gewächshauswelt – Verkauf von Gewächshäusern und Zubehör sowie Gartenaccessoires
- 2015** Umgestaltung der Ausstellung zum Ausflugsziel
- 2016** Auszeichnung für inklusive Ausbildung durch das Land Niedersachsen. Hoklartherm beschäftigt inzwischen über 100 Mitarbeiter



- 2017** Produktvorstellung Balkon-/ Terrassen-Gewächshaus Terra
- 2019** Bau einer neuen Produktionshalle für den Bereich Lohnfertigung



- 2019** Produktentwicklung und Vermarktung Bogengewächshaus und Mehrzweckhaus
- 2021** Produktvorstellung Wohngewächshaus Livingten im Baukastensystem für den Selbstaufbau
- 2022** Geschäftsübergabe von Werner Hollander an Gerrit Wermter & Mirko Metjengerdes

BUTTER BEI DIE FISCHER: WAS MACHT HOKLARTHERM-PRODUKTE EIGENTLICH SO BESONDERS?

Seit mehr als 40 Jahren entwickeln und produzieren wir Gewächshäuser, Wintergärten, Pavillons, Schwimmbadüberdachungen, Terrassenüberdachungen, Solarveranden und vieles mehr. Innovation und Kreativität werden bei uns groß geschrieben. Von Anfang an entwickeln wir unsere Produkte selbst und stecken viel Arbeit in die Details. Weil uns dieser Prozess so wichtig ist, beschäftigen wir auch eigene Architekten und Bauzeichner. Der eigene Ausstellungsgarten in Apen ist dabei unser Testgelände für viele Innovationen, die wir ständig weiterentwickeln.

FLEXIBEL ANPASSBAR

Wir entwickeln eigene hochwertige Aluminium-Profilsysteme, die passgenau höchste Anforderungen erfüllen. Unser Sortiment umfasst mittlerweile ca. 450 Profilquerschnitte. Dabei sind First-, Rinnen- und Bodenprofile besonders wichtig

für die Stabilität. Alle tragenden Profile sind durchgängig und verhindern so Schwachstellen (Leckagen). Durch Fertigung und Verkauf an einem Ort richten wir den Fokus auf die Konstruktion und können dadurch schnell und unkompliziert Änderungen vornehmen. Dies zeigt sich besonders in unserem Gewächshaus-Sortiment. Viele Modelle lassen sich dadurch auch nachträglich noch mit Dachfenstern oder weiteren Details ausstatten.

VON GRUND AUF STABIL

Durch die stabile Grundkonstruktion und die dickwandigen Aluminiumprofile benötigen wir keine Querstreben in den Verglasungsfeldern und erreichen dennoch eine Dachtraglast von bis zu 150 kg/m². Das hat für unsere Kund*innen viele Vorteile wie beispielsweise Sturm- und Schneefestigkeit des Gewächshauses und die freie Wahl der Dachverglä-

sung. Diese wird serienmäßig mit stabilen Eindeckleisten aus Aluminium an Ort und Stelle gehalten. Anders als Eindeckleisten aus Kunststoff verrotten unsere Leisten nicht und werden auch nicht porös – für optimalen Halt mit besten Isoliereigenschaften. **Bonus:** Ein späterer Austausch der Scheiben ist dank der Eindeckleisten problemlos möglich.

ECHTVERGLASUNG RUNDUM

Bei vielen unserer Modelle lässt sich auch im Dachbereich ISO-Sicherheitsglas mit einer Stärke von 16 mm einsetzen. Das sorgt für einen optimalen Durchblick beim Gärtnern und für einen hochwertigen Gesamteindruck. Dabei achten wir auf eine optimale Dachneigung und bieten dennoch eine bequeme Stehwandhöhe.

OPTIMALE BEDINGUNGEN

Damit sich Pflanzen und Menschen in unseren Gewächshäusern wohlfühlen, haben

wir alles gründlich durchdacht. Geteilte abschließbare Pferdelläden (Drehtüren) sind bei uns Standard und erfüllen gleich zwei praktische Zwecke: Der obere Teil erleichtert das Lüften und ist ein Segen für feuchtigkeitssensible Pflanzen, der untere Teil kann währenddessen geschlossen bleiben und bildet eine Barriere für Haus- und Wildtiere. Für einen effizienten Wasserhaushalt statten wir unsere Häuser mit großen Regenrinnen aus.

Abgerundet wird unser Angebot durch Zubehör wie Zierelemente, Beschattungen, Pflanztische und vieles, was das Gärtnerherz begehrt. Unser Sortiment ist vielseitig und lässt sich auch bei Fremdfabrikanen einsetzen. Dabei setzen wir stets auf dieselben Grundprinzipien: Langlebigkeit bei den Produkten und Zufriedenheit bei den Kunden – so lautet unser Ziel.



25 Jahre Garantie

auf Profile & Konstruktionen

10 Jahre Garantie

auf Stegdoppelplatten

40 Jahre Qualität

Made in Germany

Welche Vorteile bietet ein Gewächshaus von Hoklartherm?

- Mehr als 40 Jahre Erfahrung in der Herstellung
- Eigene Fertigung in Apen, Niedersachsen
- Starke Aluminiumprofile in allen Modellen
- Dachtraglast bis 150 kg/m²
- Hohes Luft- und Raumvolumen
- 16-mm-Verglasung bei vielen Modellen
- Echtverglasung seitlich und im Dachbereich möglich
- Keine Querstreben in den Verglasungsfeldern
- Breites Zubehör-Sortiment
- Luxuriöse Stehwandhöhe
- Individuelle Anpassungen möglich
- Persönliche Beratung durch Experten

DO-IT-YOURSELF IDEEN: GEWÄCHSHAUS AUFFIMPEN LEICHT GEMACHT

Ein Gewächshaus mal anders? Das geht! Egal ob der persönliche Rückzugsort, ein Picknick oder das Familienessen im Gewächshaus, den Möglichkeiten sind keine Grenzen gesetzt. Wir zeigen Ihnen ein paar Inspiration und Einblicke in die verschiedensten Gewächshaus-Modelle.



GRÜNES WOHN- ZIMMER

Statten Sie Ihr Gewächshaus zusätzlich mit gemütlichen Sitzmöbeln zu den verschiedenen Pflanzen aus. Dadurch schaffen Sie sich einen Rückzugsort, um der Hektik des Alltags zu entfliehen und eine Verbindung zur Natur herstellen.



ALS ARBEITS- STELLE

Egal ob Umtopfen, Einpflanzen oder Pikieren. Warum nicht das Gewächshaus als produktives Zentrum des Gartens nutzen?



WINTER-WELT

Bei einem genüsslichen Glas Wein oder der wärmenden Tasse Kaffee den Garten in Ihrem Pavillon genießen? Probieren Sie doch mal die weihnachtliche Festtagstafel oder die Kaffeetafel zum Geburtstag in den Pavillon im Garten zu verlegen.



PICKNICK IM GEWÄCHSHAUS

Draußen ist es kalt und verregnet? Genießen Sie jedes Wetter mitten im Garten, das ist auch in einem Gewächshaus möglich.



GEWÄCHSHAUS DESINFIZIEREN – SO GEHT‘S

Wer während der Saison mit Mehltau, Braunfäule oder auch Spinnmilben im Gewächshaus zu kämpfen hatte, sollte das Treibhaus gründlich säubern und desinfizieren, bevor es in die Winterpause oder in die nächste Saison geht. Sonst können Krankheitserreger überleben, die die Ernte im kommenden Jahr mindern. Lesen Sie hier, wie Sie Ihr Gewächshaus am besten desinfizieren und was von Essig, Zitronensäure, Wasserstoffperoxid oder Schwefel zur Desinfektion zu halten ist.

GEWÄCHSHAUS REINIGEN: WARUM EIGENTLICH?

Um hervorragend gedeihen zu können, benötigen Ihre Pflanzen neben der richtigen Luftfeuchtigkeit und ausreichend Nährstoffen und Wasser vor allem viel Licht. Genau deshalb bestehen Gewächshäuser hauptsächlich aus Glas oder transparentem Kunststoff. Doch auch bei ganz normaler Nutzung verschmutzt die Verglasung im Laufe der Zeit, weshalb Sie das Glas regelmäßig säubern sollten. Damit machen sie zugleich unerwünschten Mitbewohnern wie Pilzsporen & Co. das Leben schwer.

Tipp: Die besten Zeitpunkte für den Gewächshausputz sind entweder der späte Herbst, nachdem die Ernte abgeschlossen ist, oder das zeitige Frühjahr, bevor die ersten neuen Pflanzen einziehen. Gönnen Sie Ihrem Gewächshaus mindestens einmal im Jahr eine Grundreinigung – ob mit oder ohne Desinfektion, kommt auf die Umstände an.

HOCHWERTIGE GEWÄCHSHÄUSER LASSEN SICH LEICHTER REINIGEN

Für die Außenreinigung eines Glas-Gewächshauses empfiehlt sich ein Hochdruckreiniger, damit sparen sie Zeit und Mühe. Allerdings muss sichergestellt sein, dass das Glashaus den Druck auch aushält und nicht in die Knie geht, sobald Sie den Strahl darauf richten.

Gut zu wissen: Die Gewächshäuser von Hoklartherm gewährleisten höchste Standfestigkeit – nicht nur bei Hagel und Sturm, sondern auch beim Einsatz von Hochdruckreinigern zum Säubern und Desinfizieren. Selbst Design-Highlights wie Bio-Top t-line mit zierlichem Verglasungsraster halten dem Strahl des Hochdruckreinigers ohne Probleme stand. Was für eine Arbeitserleichterung!

Wichtig: Mehr Vorsicht ist bei Gewächshäusern mit Verglasung aus Hohlkammerplatten geboten, denn Kunststoff ist empfindlicher für Kratzer.





RUNDER ALLROUNDER: DREHBARER GLASPAVILLON RONDO



Ein Pavillon für den Garten – dabei denken viele sofort an den leicht angegrauten Faltpavillon, den die Eltern oder Großeltern kurz vor einer Familienfeier hektisch aus dem Keller oder vom Dachboden holten, samt Plane und Stangen. Diese klassischen Zelt pavillons gibt es zwar heute noch – doch wer nach einer langfristigen und vor allem hochwertigen Pavillon-Lösung für den heimischen Garten sucht, hat inzwischen deutlich bessere Alternativen. Eine besonders stilvolle Variante ist der gläserne Pavillon Rondo von Hoklartherm. Dank zweier beweglicher Halbschalen kann Rondo entweder um bis zu 180 Grad geöffnet oder vollständig geschlossen werden. Der Pavillon selbst lässt sich um bis zu 360 Grad drehen und somit je nach Wunsch und Wetter als Sonnen- oder Schattenplatz nutzen. Im Inneren sorgt der thermodynamische Windradlüfter für die nötige Luftzirkulation. Wie alle Hoklartherm-Produkte lässt sich auch Rondo individuell gestalten und damit zum ganz persönlichen Garten-Highlight machen. Mit einem Standarddurchmesser von 3,31 m bis hin zu 8,53 m sowie möglichen Sonderkonstruktionen passt Rondo in kleinere Gärten ebenso wie in große Parkanlagen.



So vielfältig wie Ihre Ideen



Um 360 Grad
drehbar

Welcher
Pavillon passt in
Ihren Garten?

Finden Sie es
jetzt heraus



Öffnung bis
180 Grad

Gartenträume mit
Pavillon Rondo





GEWÄCHSHAUS-KAUF: WAS IST BEIM KAUF EINES GEWÄCHSHAUSES ZU BEACHTEN?

Bei der Entscheidung für ein Gewächshaus sollten Sie sorgfältig auf das Material achten: Hochwertige Gewächshäuser bestehen meist aus starken, pulverbeschichteten Aluminiumprofilen mit hoher Dachtraglast. Deren Metall-Oberfläche ist im Gegensatz zu Stahl dauerhaft korrosionsfrei. Sie trotzt auf lange Sicht jedem

Wetter und erfordert somit nur einen geringen Pflegeaufwand. Bei der Beschichtung der Aluminium-Profile sind prinzipiell alle Farben möglich. Die häufigste Gewächshaus-Farbe ist bei uns Tannengrün. Aktuell werden zudem – vermehrt Glas-Gewächshäuser in Anthrazit oder Schwarz angefragt.

Worauf Sie achten sollten:

- PROFILDICKE
- DACHTRAGLAST
- GROSSE REGENRINNE
- VERGLASUNGSRASTER
- DICKE VERGLASUNG
- GEWICHT DER PROFILE



Anpassbar bis ins kleinste Detail



Bei Hoklartherm sind Sie auch mit ausgefallenen Sonderwünschen genau richtig! Denn unser Team aus Beratern, Ingenieuren und Technikern liebt Herausforderungen und meistert sie zuverlässig – von der Beratung hin bis zur Fertigung und Montage.

Mehr Informationen unter
www.hoklartherm.de



Hoklartherm schafft
Gartenräume!

Ihre Idee
ist unsere Aufgabe



Hier wird
die Mittagspause
genutzt für ein paar
Minuten Erholung!



Platz frei!

Besuchen Sie uns
jederzeit gerne in unserem
Ausstellungsgarten in
Apen!

Lernen Sie uns kennen

Begleiten Sie uns auf einer Video-Tour durch unseren Mustergarten! Simon und Geschäftsführer Gerrit Wermter geben Einblicke in die Vielfalt der Produkte und Gewächshäuser bei Hoklartherm. Seit mehr als 40 Jahren entwickeln wir regional mit Handwerk und Herz Gartenideen aus Glas & Metall in Apen.





GURKEN UND TOMATEN IN EINEM GEWÄCHSHAUS – GEHT DAS GUT?

DAS MÜSSEN SIE BEACHTEN

Eines vorweg: Generell sollten Sie es vermeiden, Gemüsesorten mit völlig unterschiedlichen klimatischen Anforderungen gemeinsam in ein Gewächshaus zu pflanzen. Gurken und Tomaten sind hier ein perfektes Beispiel. Während es Gurken warm und feucht mögen, lieben es Tomaten sonnig und luftig. Deshalb wachsen Tomaten generell am besten an einer gut belüfteten Stelle im Gewächshaus, während Gurken im hinteren Gewächshausteil besser untergebracht sind.

Wenn Sie Gurken und Tomaten im Gewächshaus direkt nebeneinander pflanzen, kommt es zu folgendem Problem: Entweder gedeihen die Tomaten gut und die Gurken bekommen Krankheiten wie Mehltau, oder aber Sie können sich über eine gesunde Gurkenenernte freuen, während die Tomatenpflanzen Braunfäule bekommen und eingehen. Die Ursache ist ganz einfach mit den unterschiedlichen Anforderungen an die Luftfeuchtigkeit zu erklären. Zwar lieben beide Gemüsesorten hohe Temperaturen, die Gurke aber benö-


tigt eine hohe Luftfeuchtigkeit, die mit zusätzlichen Wassergaben und ohne Durchzug im Gewächshaus aufrechterhalten werden kann. Genau das ist wiederum Gift für die Tomaten: Sind ihre Blätter dauerhaft feucht, ist sie anfällig für Pilzkrankungen und geht ein.

Sie möchten dennoch unbedingt Gurken und Tomaten in einem Gewächshaus züchten? Wenn Sie ein paar Tricks beachten und zusätzlich über ein entsprechendes Gewächshaus wie beispielsweise Bio-Top oder Bio-Varis verfügen, ist die Kombination möglich. Als Faustregel gilt eine Grundfläche von mindestens 8 bis 12 m² sowie eine Stehwandhöhe von mehr als 1,50 m. Mindestens zwei Lüftungsfenster sollten sich im Dach befinden, um eine ausreichende Luftzirkulation zu gewährleisten. Auch sollten Gurken in den hinteren Teil des Gewächshauses gepflanzt werden, während Tomaten weit vorne, idealerweise in der Nähe der Türöffnung stehen sollten, um so den begehrten Luftzug abzubekommen.

Dann gilt es, das Gewächshaus in zwei Klimazonen zu unterteilen. An der Sonnen- seite des Gewächshauses legen Sie das Beet für die Tomatenpflanzen an. Füllen Sie in die Pflanzlöcher reichlich Kompost und Hornspäne, um den tiefwurzelnden Tomaten ausreichend Nährstoffe zu bieten. Auf der sonnenabgewandten Seite legen Sie für die Gurken eine Mistheizung an. Dafür heben Sie das Beet zwei Spatenlängen tief aus und füllen die Grube mit einer Mischung aus Kompost, Mist und Stroh. Darüber verteilen Sie Gartenerde. Bei der Strohverrottung entwickelt sich Wärme, die für den erfolgreichen Gurkenanbau so wichtig ist.



*Einfach einscannen
und weiterlesen*



EXOTEN IM GEWÄCHS- HAUS ANBAUEN: DAS MÜSSEN SIE WISSEN

CHILIS IM GEWÄCHSHAUS

Chilis anzubauen ist gar nicht schwierig und funktioniert grundsätzlich sowohl indoor im Zimmer als auch im Freiland oder im Gewächshaus.

Chili-Saatgut können Sie in Gartenzentren, Samenhandlungen und auch in Baumärkten kaufen. Dort werden jedoch meist nur einige wenige bewährte Sorten angeboten. Suchen Sie nach ausgefallenen Chili-Sorten, können sich ein Besuch im Asialaden oder der Einkauf in einem Online-Shop, der auch Biosamen verkauft, lohnen.

AUBERGINEN IM GEWÄCHSHAUS

Auberginen gelten als wärmeliebende Gemüsepflanzen. Zwar gibt es immer mehr robuste Sorten im Handel, die sich auch im Freiland oder im Kübel wohlfühlen, der Ernteerfolg ist in unseren Breitengraden jedoch im Gewächshaus oft am größten. Auberginen gedeihen am besten, wenn die Temperatur tagsüber nicht unter 20 °C und nachts nicht unter 18 °C liegt.

Die Pflanzen brauchen viel Licht, sollten bei sehr starker Sonneneinstrahlung allerdings beschattet werden.

PAPRIKA IM GEWÄCHSHAUS

Als (sub-)tropische Pflanze liebt die Gemüsepaprika leichte und fruchtbare Erde, großzügige Wassergaben, Helligkeit und viel Wärme. Im Freiland lässt sich Paprika nur in wärmeren Regionen anbauen. Die Anzucht direkt aus Samen klappt nur im Haus oder im beheizten Gewächshaus wie beispielsweise in unserem Selbstbau-Wohngewächshaus Livingten mit seinen thermisch getrennten Profilen.

Ob im Topf auf dem Balkon, im Frühbeet oder im Gewächshaus: Gönnen Sie Ihren Paprikapflanzen einen hellen und geschützten Standort mit ausreichend



Haben Sie die Samen für Ihre Wunschsorte(n) zusammen, kann die Aussaat je nach Art und Sorte schon ab Januar beginnen. Beachten Sie dazu die den Samen beiliegenden Informationen.

Spätestens Mitte März sollten Ihre Chili-Samen aber in der Erde sein.



Auch eine gute Luftzirkulation ist wichtig, damit keine Pilzkrankheiten aufkommen. Stärkerer Wind hingegen kann das Wohlbefinden der Pflanzen beeinträchtigen. Außerdem benötigen Auberginen einen nährstoffreichen, humosen Boden. Da die Pflanzen bis zu 150 cm hoch und fast ebenso breit werden können, empfiehlt sich der Einsatz von Rankhilfen.

Diese halten die Pflanzen aufrecht und verhindern Verletzungen durch Abreißen oder Umknicken. Der typische Pflanzabstand bei Auberginen beträgt 60 cm.



Platz. Ein Kübel auf dem lichtüberfluteten Balkon ist besser als ein kühler Freiland-Standort, ein sonnenbeschienenes Beet ist aber wiederum besser als ein Topf im windigen Schatten.

Neben der Helligkeit ist auch die Temperatur entscheidend: Paprikasamen benötigen zum Keimen mindestens 18 bis 21°C. Nach dem Keimen sollte es tagsüber über 18°C, nachts über 16°C warm sein. Sorgen Sie außerdem dafür, dass in der Blütezeit eine Mindesttemperatur von 19°C garantiert ist. Sonst setzen die Paprikapflanzen gar nicht erst Blüten an.





Bildrecht: Eukalyptus Blaue Liebe®

BESCHATTUNGSLÖSUNGEN FÜR TERRASSENÜBERDACHUNGEN & GEWÄCHSHÄUSER

Wer eine überdachte Terrasse oder einen Wintergarten hat oder sein Gewächshaus als Wintergarten nutzt, braucht eine Beschattung – nicht nur für seine Pflanzen, sondern auch für sich selbst. Denn nur bei angenehmen Temperaturen kann man seinen Platz im Grünen in vollen Zügen genießen, und nur ohne Blendeffekte lässt es sich hier gemütlich lesen oder plaudern. Eine moderne und gleichzeitig einfach zu montierende Lösung für das Terrassendach bieten die professionellen Beschattungen aus dem Schattiergewebe Hoklar-Sun. Der helle, UV-stabile und schmutzabweisende Stoff reflektiert das Sonnenlicht und sorgt damit für ein angenehmes Klima unter der Überdachung. Hoklar-Sun-Beschattungs-

rollos eignen sich nicht nur für das Dach, sondern auch für die Seitenbereiche von Terrassenüberdachungen. Damit bieten sie Sonnenschutz und wenn nötig auch Privatsphäre. Unsere Beschattungssysteme sind auch mit elektrischer Steuerung erhältlich für größtmöglichen Komfort. Das Besondere an Hoklar-Sun: Das Gewebe wurde speziell für die Verwendung sowohl unter Glas als auch unter transparentem Kunststoff entwickelt. Da der Stoff mit Aluminium-Fäden durchzogen ist, werden die Sonnenstrahlen reflektiert. Gleichzeitig wird in der Nacht die Wärmeabstrahlung verhindert – ein Effekt wie bei einem Energieschirm – und es kommt nicht zu Kondenswasserbildung. Montiert werden

die Sonnenschutzrollos platzsparend und funktionell mittels Ketten und Schraubhaken unter dem Dach oder an den Seiten.



Hoklar-SUN ist mit Aluminium-Fäden durchzogen, welche die Sonnenstrahlen reflektieren



Einfach einscannen und weiterlesen

GÄRTNERN AUF KLEINSTEM RAUM



Frühbeet Rudi



Hochbeet Gerno



Balkon-/Terrassengewächshaus Terra

Praktisch



Die Schiebelüftung ist ein bewährter Bestandteil unserer Produkte Terra, Rudi und Gerno. Sie unterstützt die ausreichende Entlüftung für Ihre Pflanzen. Bei Bestellung wird sie von uns vormontiert geliefert.

TERRA, RUDI, GERNO

Wer so früh wie möglich in die Gartensaison starten und schon im Frühjahr mit der Anzucht von Tomaten, Gurken und Co. beginnen möchte, kommt um die Anschaffung eines Hoch- oder Frühbeetes nicht herum. Auch zur Dauerkultur von Obst wie Erdbeeren oder bestimmten Gemüsearten wie Kohl oder Salat eignen sich Frühbeete, sodass man auch im Winter nicht auf selbst gezogene Leckereien verzichten muss.

Ein weiterer Vorteil: Frühbeete sind platzsparend und können je nach Modell auch problemlos versetzt oder abgebaut und vorübergehend verstaut werden. Die Wahl des Modells richtet sich letztlich nach der geplanten Verwendung und nach dem vorhandenen Platz. Frühbeetkästen eignen sich besonders gut,

wenn der Anbau zeitig starten soll. So beispielsweise unser Modell Rudi: Sein gebogenes Design erinnert an einen Folientunnel. Rudi besteht aus stabilen Aluminium-Profilen und bruchfestem Kunststoffglas. Hochschiebbare seitliche Lüftungsfenster sorgen für ein optimales Klima. Wie man sich auch entscheidet: Mit Frühbeeten lässt sich das ganze Jahr platzsparend gärtnern. Stehen sie an einem sonnigen Platz, lässt sich damit das noch schwache Licht zu Beginn der Gartensaison bereits voll ausnutzen, und auch im Winter kann man noch von der natürlichen Sonneneinstrahlung profitieren. Hochbeete hingegen ermöglichen ein flexibles und gleichzeitig rückschonendes Arbeiten. Unser Hochbeet Gerno lässt sich dank vier stabiler Lenkrollen belie-

big verschieben. Durch seine langlebigen Materialien ist Gerno sehr robust und bietet unterschiedlichen Pflanzen einen schützenden und wachstumsfördernden Lebensraum. Sehr gut geeignet für das Gärtnern auf kleinstem Raum ist das Balkon- und Terrassengewächshaus Terra. Es beansprucht nur eine Grundfläche von 1,5 m² und verfügt über ein 60 cm hohes Hochbeet, das von einem 1,70 m hohen Aufbau bogenförmig überspannt wird. Super geeignet als Frühbeet, aber auch als Pflanzort für Tomaten und Gurken.



Leichtgängige auf- und abschlebbare Elemente

TERRASSENKONZEPTE FÜR IHR ZUHAUSE





Flexible Terrassenüberdachung

Auf der Terrasse lässt sich die warme Jahreszeit ideal genießen. Besonders in der heutigen Zeit dient sie vielen als großzügige Wohnraumerweiterung. Ausgestattet mit den passenden Möbeln, der richtigen Überdachung und stilvoller Bepflanzung ist sie ein ideales grünes Wohnzimmer im Freien – und das nicht nur im Sommer. Denn mit entsprechender Überdachung und Windschutz können Sie Ihre Terrasse selbst bei schlechtem Wetter nutzen.

Terrassenkonzepte gibt es viele. Zunächst jedoch stellt sich die Frage nach der Nutzung: Benötigen Sie die Terrasse vorwiegend zum Sonnenbaden, möchten

Sie dort häufig mit Familie und Freunden sitzen und essen, oder wünschen Sie sich eine großzügige Spielfläche für die Kinder? Schließlich brauchen Grill und Sonnenschirm sowie Sitzgarnitur oder Sandkiste, Dreirad und Co. ausreichend Platz, damit die Terrasse entspannt genutzt werden kann.

Überdachungen gibt es in vielen Varianten: Gerade, gebogen, mit oder ohne Seitenwand – bei uns ist alles möglich. Dabei produzieren wir unsere Überdachungen meistens aus Glas und Aluminium. Das hat nicht nur funktionale Vorteile, es sorgt auch für eine hohe Qualität.

Außerdem überzeugt ein Terrassendach aus Glas mit einer modernen Optik. Nicht nur Neubauten, auch Altbauten lassen

sich durch ein stilvolles Terrassendach aufwerten. Dabei passen wir die Überdachung auf Wunsch farblich an das Dach an. Eine Besonderheit bei Überdachungen aus Aluminium: Das geringe Gewicht des Metalls lässt Raum für eine filigranere Optik.

In unsere modernen Terrassenüberdachungen mit gebogenen Aluminium-Trägern haben unsere Technik-Profis viele innovative Details integriert. Vertrauen Sie auf unsere bewährte ausgezeichnete Beratung!

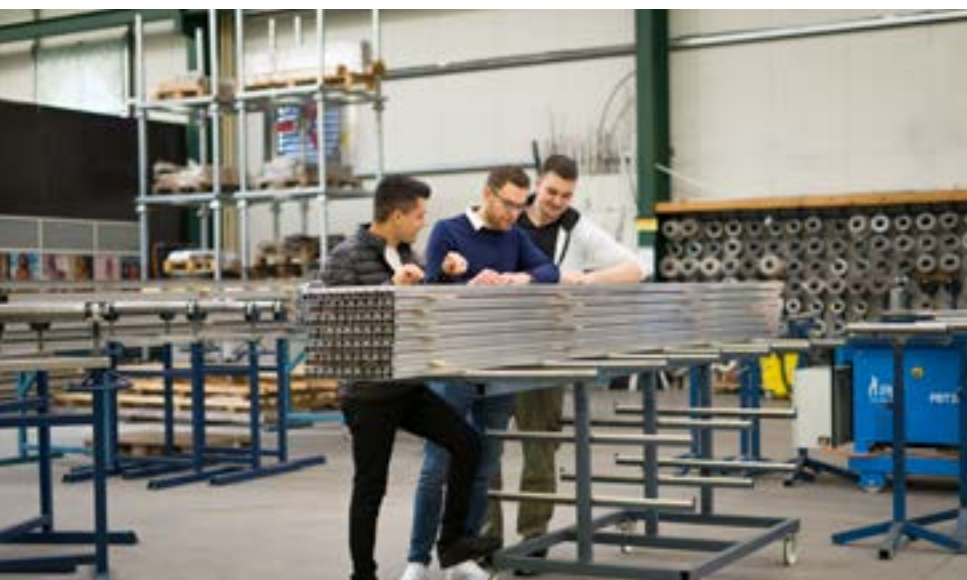
News aus Apen

IDEE FÜRS WOCHENENDE GESUCHT?

Nach einer Tour durch unseren großen Ausstellungsgarten laden wir Sie herzlich zu einer entspannten Pause in unserem Café „Die Orangerie“ ein. Hier können Sie köstlichen Kaffee und Kuchen genießen und sich von der idyllischen Atmosphäre verzaubern lassen.



Jetzt auch mit
Frühstücksangebot
und Abendevents!
Wir freuen uns auf
Ihre Anmeldung.



UNSERE JOBANGEBOTE



Werden Sie Teil unseres Teams! Als Hoklartherm GmbH mit ca. 100 Mitarbeiter*innen bieten wir eine fundierte Ausbildung und Arbeitsplätze mit Zukunft und realisieren für unsere Kunden Garten-Träume. Offene Stellen finden Sie unter www.hoklartherm.de/jobs

WINTERLICHE GEWÄCHSHAUS-LANDSCHAFT

Unser Mustergarten zeigte sich zur kalten Jahreszeit bei strahlendem Sonnenschein von seiner eisigen Seite. Die Ausstellungsstücke waren winterlich dekoriert und luden zu einem Winterspaziergang durch den Mustergarten ein.

*Zu jeder Jahreszeit
einen Besuch wert!*

Wir helfen Ihnen gerne bei der Planung und kümmern uns auf Wunsch um eine Unterkunft.



Wurmbox-Bausatz - das brauchen Sie:

- **2 Euroboxen für die Kammern**
je 60 × 40 × 22 cm (L × B × H), wie man sie z. B. im Baumarkt oder bei Hoklartherm kaufen kann = Box 1 und Box 2
- **1 Eurobox als Auffangschale**
60 × 40 × 9 cm (L × B × H), um den abtropfenden Wurmtee aufzufangen = Box 3
- **1 zusätzliche Eurobox**
60 × 40 × 22 cm (L × B × H), falls Sie die Würmer im Winter ins Haus holen möchten = Box 4
- **1 Deckel für die oberste Box**
(gegen „Ausbüxen“ der Würmer und als Lichtschutz)
- **Akkubohrer und Universalbohrer (Ø 7 mm)**
- **Ggf. Holzleisten und 4 Rollen**
mit den entsprechenden Schrauben, Unterscheiben und Muttern, um die Wurmbox leichter bewegen zu können
- **1 Kunststoff-Wasserhahn**, um den Wurmtee ablaufen lassen zu können, und für die entsprechende Bohrung einen passenden Bohrer (im Regelfall 20 mm)

Hier ist der Wurm drin!



Wurmbox bauen Schritt für Schritt

- 1 Bohren Sie die Böden von Box 1 und Box 2 mehrere 7-mm-Löcher in einem Abstand von ca. 4 cm.
- 2 Setzen Sie beide Boxen aufeinander.
- 3 Decken Sie die obere Box mit dem Deckel ab.
- 4 Bohren Sie in Box 3 seitlich ein Loch, in das der Ablaufhahn passt, und setzen Sie den Ablaufhahn ein.
- 5 Stellen Sie Box 3 samt Ablaufhahn als Auffangschale unter die beiden anderen Boxen.
- 6 Falls Sie Rollen anbringen möchten, befestigen Sie diese mithilfe von Holzleisten unter der Auffangschale.



Tipps

Durch Anbringen eines Kunststoff-Wasserhahns, können Sie den Wurmtee dann ganz einfach ablaufen lassen und diesen als wertvollen Bio-Dünger nutzen.

THERMISCH GETRENNTES GEWÄCHSHAUS: WAS HEISST DAS EIGENTLICH?



Wer Pflanzen kultivieren möchte, denen es in unseren Breiten draußen zu kühl ist, braucht ein spezielles Gewächshaus, das man ganzjährig warm halten kann. Bei dauerhaften Temperaturen von über 18 °C gedeihen Orchideen, Bromelien und andere exotische Pflanzen dort sehr gut. Gleichzeitig werden solche Gewächshäuser gern als Wohnwintergarten genutzt, denn hier kann man es sich selbst im Winter kuschelig gemütlich machen, wie unsere Modelle York TH und Vario TH immer wieder beweisen. Doch wie schafft man es überhaupt, ein Gewächshaus im Winter warm zu halten? **Der entscheidende Trick: Thermische Trennung.**

LIEBER VOM PROFI: THERMISCH GETRENNTE ALUMINIUM-PROFILE

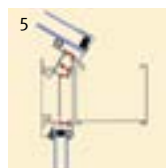
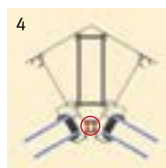
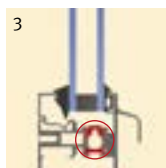
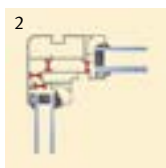
Thermisch getrennte Aluminium-Profile verhindern Wärmebrücken, oder anders gesagt: Durch die thermische Trennung wird die Wärmeleitung des Aluminiums auf ein Minimum reduziert. Zu diesem Zweck wird zwischen dem äußeren und dem inneren Aluminium-Profil-Element eine Isolationschicht aus Kunststoff oder Holz einzogen. So wird der Kontakt zwischen Außen und Innen auf wenige Punkte reduziert – die Kältebrücke ist unterbrochen, der Isolationswert wird deutlich verbessert und der Energieverbrauch vermindert.



*Gewächshaus ganzjährig
nutzen*

1. ISO-Fundamentschalung
2. Ortgang-/Giebelprofil
3. Bodenprofil
4. Firstprofil
5. Große Rinne (80 x 100 mm)

 thermische Trennung der Profile





GEWÄCHSHAUS ARCUS: DAS ORIGINAL

Das runde Gewächshaus wurde von uns neu erfunden! Dank der stufenlos verschiebbaren Seitenscheiben sowie der geteilten Drehtür im Giebel lässt sich das Rundbogen-Gewächshaus Arcus stets optimal belüften. Gleichzeitig wird so auch der Zugang von der Seite möglich. Arcus bietet Grundrisse ab 2 × 2 m und ist ohne Fundament ideal für Kleingarten & Co.

Arcus: Klein, rund und genial

- ➔ *Seitenelemente sind komplett bis unter das Dach hochschiebbar – Ernten leicht gemacht!*
- ➔ *Eigens entwickelt, hochfeste Aluminiumprofile*
- ➔ *Bedienungsgriff aus Edelstahl zum Öffnen*
- ➔ *Integrierter Schiebelüfter*
- ➔ *Klappbarer Pflanztisch für Innen und Außen*

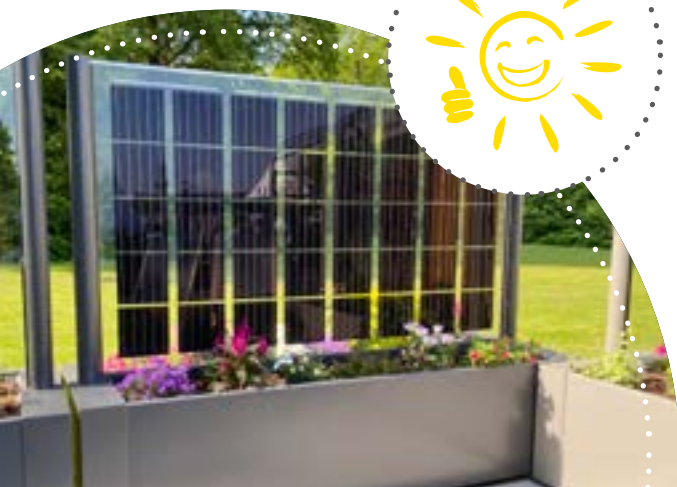




WINDSCHUTZ FÜR DIE TERRASSE: PRAKTISCHE IDEEN

Ein Glas-Windschutz für die Terrasse hat viele Vorteile – er eignet sich nicht nur als Wetter-schutz, sondern als seitlicher Sichtschutz, falls Ihr Sitzplatz nicht komplett zum Garten hin ausgerichtet ist. Hoklartherm bietet Ihnen auch hier schicke und effektive und dabei gleichzeitig standfeste, langlebige und damit nachhaltige Lösungen. Zusätzlich können Sie zwischen beweglichen und feststehenden Windschutz-Modellen wählen.

So haben Sie viele Jahre lang Freude an Ihrem Windschutz.



WINDSCHUTZ ALS TERRASSENKRAFTWERK

Neben ungestörten Momenten auf der Terrasse bietet der Wind- und Sichtschutz als Terrassenkraftwerk die Möglichkeit, energieeffizient kleinere Geräte wie einen Ventilator oder Heizlüfter zu betreiben.

BEWEGLICHER WINDSCHUTZ FÜR DIE TERRASSE: FLOWER-LINE

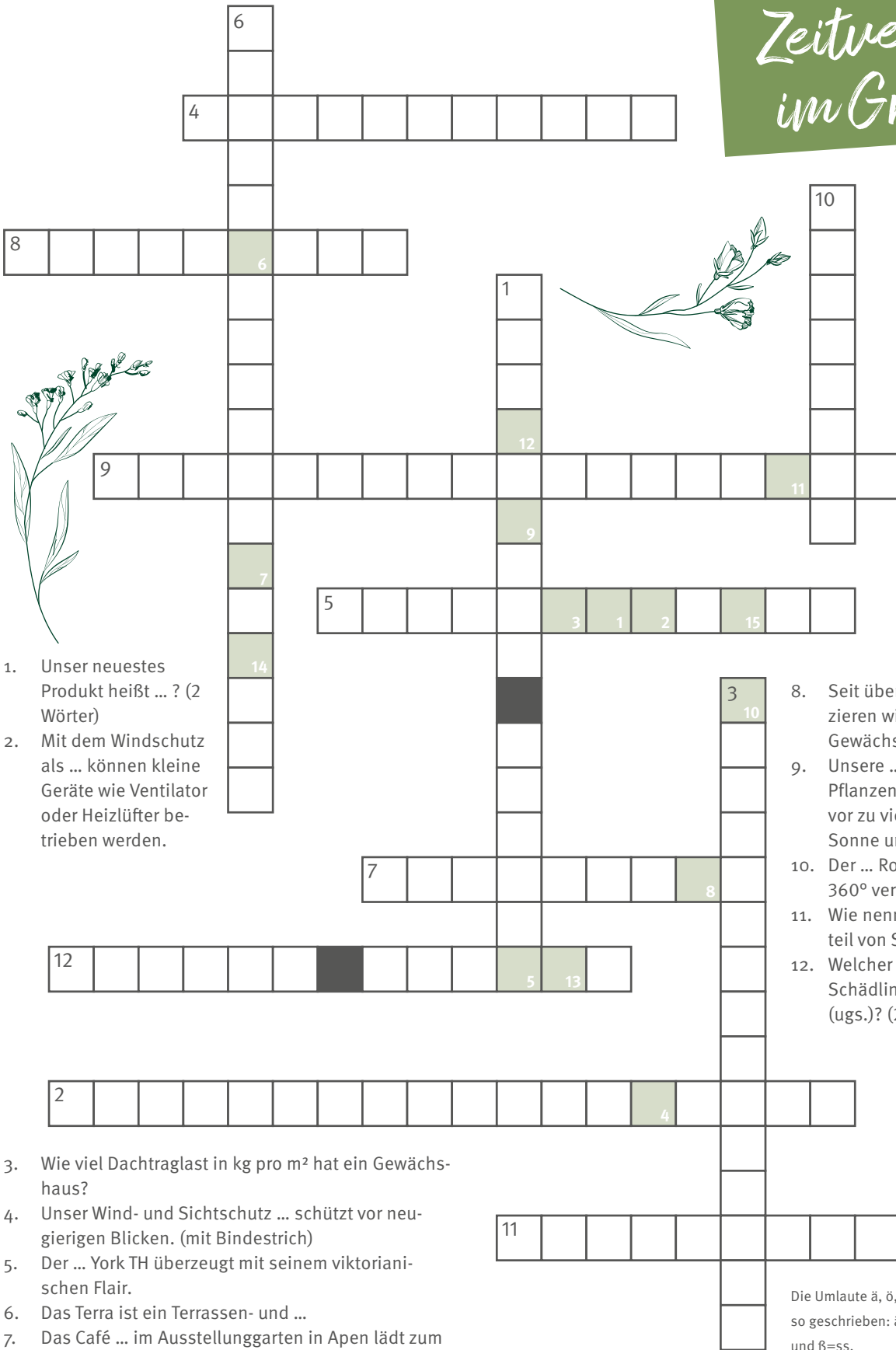
Flower-Line steht für eine pfiffige, vielseitige Serie beweglicher Windschutz-Elemente für Terrassen, Dachterrassen und größere Balkone. Dabei kombinieren wir Mobilität mit den hochwertigen Materialien Glas und Aluminium.



*Einfach einscannen
und weiterlesen*



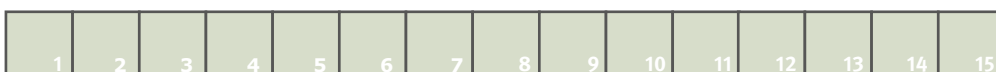
Zeitvertreib im Grünen



1. Unser neuestes Produkt heißt ... ? (2 Wörter)
2. Mit dem Windschutz als ... können kleine Geräte wie Ventilator oder Heizlüfter betrieben werden.

3. Wie viel Dachtraglast in kg pro m² hat ein Gewächshaus?
4. Unser Wind- und Sichtschutz ... schützt vor neugierigen Blicken. (mit Bindestrich)
5. Der ... York TH überzeugt mit seinem viktorianischen Flair.
6. Das Terra ist ein Terrassen- und ...
7. Das Café ... im Ausstellungsgarten in Apen lädt zum Entspannen ein.
8. Seit über 40 Jahren produzieren wir hochwertige Gewächshäuser aus ...
9. Unsere ... schützen die Pflanzen im Gewächshaus vor zu viel Sonne und Hitze.
10. Der ... Rondo ist komplett bis 360° verdrehbar.
11. Wie nennt man das Gegenteil von Schwachzehrer?
12. Welcher Gewächshaus-Schädling ist ca. 1,5mm groß (ugs.)? (2 Wörter)

Die Umlaute ä, ö, ü und ß werden so geschrieben: ä=ae, ö=oe, ü=ue und ß=ss.





GEWÄCHSHAUS BIO TOP

KLARE EMPFEHLUNG!

Bereits nach dem ersten Besuch in Apen war für uns klar, dass das neue Gewächshaus ein Hoklartherm werden würde. Die Beratung in der Ausstellung war ausgesprochen freundlich und kompetent und ließ nichts zu wünschen übrig. Die Lieferung erfolgte termingerecht und der Aufbau bemerkenswert professionell: Es war nachgerade eine Freude, den Monteuren bei ihrer Arbeit zuzuschauen.

Ailko H.

TERRASSENÜBERDACHUNG

ALLES ERSTKLASSIG!

Wir haben eine Terrassenüberdachung von Hoklartherm! Vom ersten Kontakt, über den Aufbau bis zum Service nach Fertigstellung alles erstklassig! Alles lief sehr persönlich und total nett! Die Verarbeitung ist 1A mit *!

Daniel A.



KUNDENBILD

PAVILLON TEEHAUS



GEWÄCHSHAUS

SCHON 30 JAHRE ALT

Unser Gewächshaus ist schon ca. 30 Jahre alt. Es hat manchen Sturm ohne Schaden überstanden. Da es noch Zeichnungen gab, konnten wir vor 7 Jahren noch einmal unser Dach erneuern. Uns wurden die Platten passgenau geliefert. Zudem gab es auch noch passende Dichtungen. Wir finden diese Firma toll. Würden uns immer wieder für ein Hoklartherm-Gewächshaus entscheiden.

Hanna B.



KUNDENBILD

GEWÄCHSHAUS YORK

WINTERGARTEN

SCHNELLE UND FREUNDLICHE HILFE

Hervorragende Beratung und Hilfe bei scheinbarer Undichtigkeit meines Wintergartens. Mit wenigen Handgriffen Problem gelöst. Außergewöhnliche Freundlichkeit der Mitarbeiter und zuverlässige, schnelle Rückmeldungen. Sehr zu empfehlen!!!

Brigitte R.



FÜR SELBSTVERSORGER UND GRILLLIEBHABER

Ein Gewächshaus im Garten sorgt nicht nur für einen Blickfang, sondern auch für frisches Gemüse zum Kochen und Grillen. Dass unser Gewächshaus Riga bei beidem überzeugt, zeigt die Resonanz der „Sizzlebrothers“ aus Hannover. Per Aufruf wurde kurzerhand nach einem stabilen Gewächshaus mit gotischer Form gesucht und unser Riga ist jetzt der Gewächshaus-Star im Grill-Paradies. Wir sind gespannt auf leckere Gerichte mit frischem Gemüse.



 sizzlebrothers



Röda Hus

Interiors - Living - Garden - Food - DIY



GEWÄCHSHAUS TRIFFT NORDISCHEN STIL

Ein Glasgewächshaus wie Bio-Top wird zur Wohlfühloase und Mittelpunkt im Garten. Das hat auch Natascha von „roeda_hus“ erfahren. Mitte 2023 wurde der Traum vom Gewächshaus im Garten ihres Schwedenhauses wahr! Mit Pflanzen, aber auch einer gemütlichen Sitzecke kann man hier nun gemütlich den Tag ausklingen lassen. Neues aus ihrem Bio-Top und frische Gewächshaus-Deko-Ideen von Natascha finden Sie auf Instagram unter roeda_hus.

 roeda_hus

LUXURIÖSER RÜCKZUGSORT IM GARTEN MIT YORK

York ist durch seinen einladenden Erker ein Treffpunkt und ein zweites Zuhause im Garten. Die hochwertige Verarbeitung zeigt sich schon bei der Lieferung der Profile und starken Glasscheiben. Dies ist auch Anna-Lena von house.no1 gleich aufgefallen. Ein Gewächshaus York einzurichten, ob zum Gärtnern, zum Wohnen oder für beides, ist ein besonderer Moment. Diese emotionale Reise kann jetzt auf Instagram bei Anna-Lena und ihrem Kanal house.no1 nachverfolgt werden.



 house.no1





*Schaffen Sie sich
einen Rückzugsort,
an dem Sie dem
stressigen Alltag entfliehen
und die Natur
genießen können.*



*Wir freuen uns auf
Ihren Besuch!*

An der Süderbäke 2 | 26689 Apen
Tel.: (04489) 92 81-0 | Mail: info@hoklartherm.de